

借通用件登记

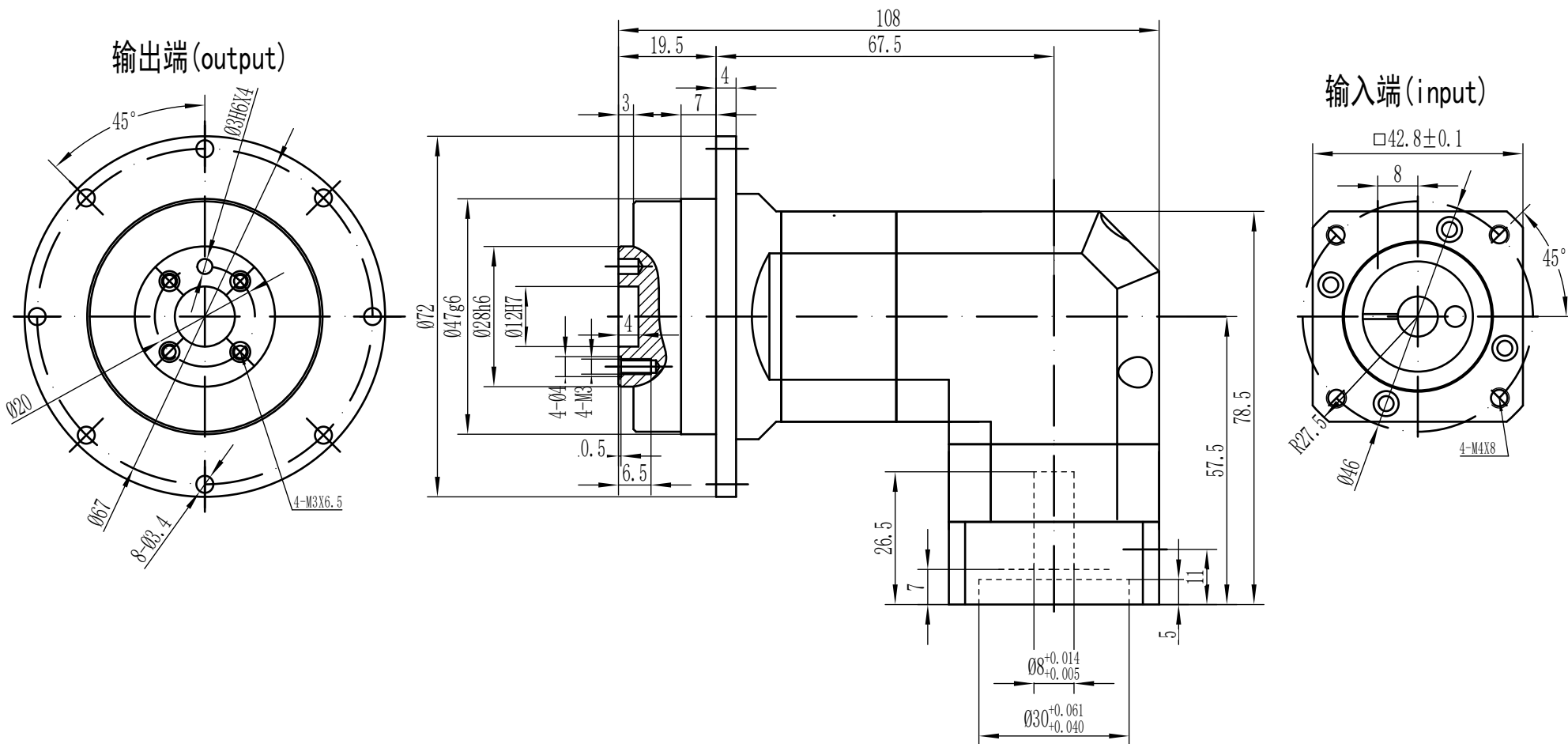
描 图

校 描

旧底图总号

签 字

日 期



客户签字 Customer's Signature	速 比 Ratio	16-100	运转效率 Transmission Efficiency	94%	扭转刚性 Torsional Rigidity	8 N.m/arcmin	公司名称 Company name	 锋桦® 锋桦传动科技(江苏)有限公司 锋桦传动设备(上海)有限公司 台湾锋桦科技有限公司
	额定扭矩 Rated Torque	14-22N•m	精度寿命 Service Life	22000Hrs	最大弯曲力矩 M_{2B}^3	43 N.m		
	最大扭矩 Max.Torque	42-66N•m	噪音 Noise	58dB	容许轴向力Max Axial Force	990 N	图名 Drawing name	行星减速机Planetary gearbox: EVT047-L2-P1
	额定输入转速 Rated Input speed	5000rpm	环境温度 Enviromental Temperature	-15° -- +90°	设计 Design:	刘建勇	服务热线 Service hotline	400-8040-668 / QQ:4008040668
	最大输入转速 Max. inputspeed	10000rpm	惯量 Inertia	0.03kg. cm²	复核 Recheck:		網址/邮箱Website/email	www.fht.tw / www.3fgearmotor.com fht@fht.tw / sales@3fgearmotor.com
	回程间隙 Backlash	≤6arcmin	重量 Weight	0.7Kg	日期 Date:	2025/03/01	電話/传真Tel./Fax	021-39948832 /021-39948836